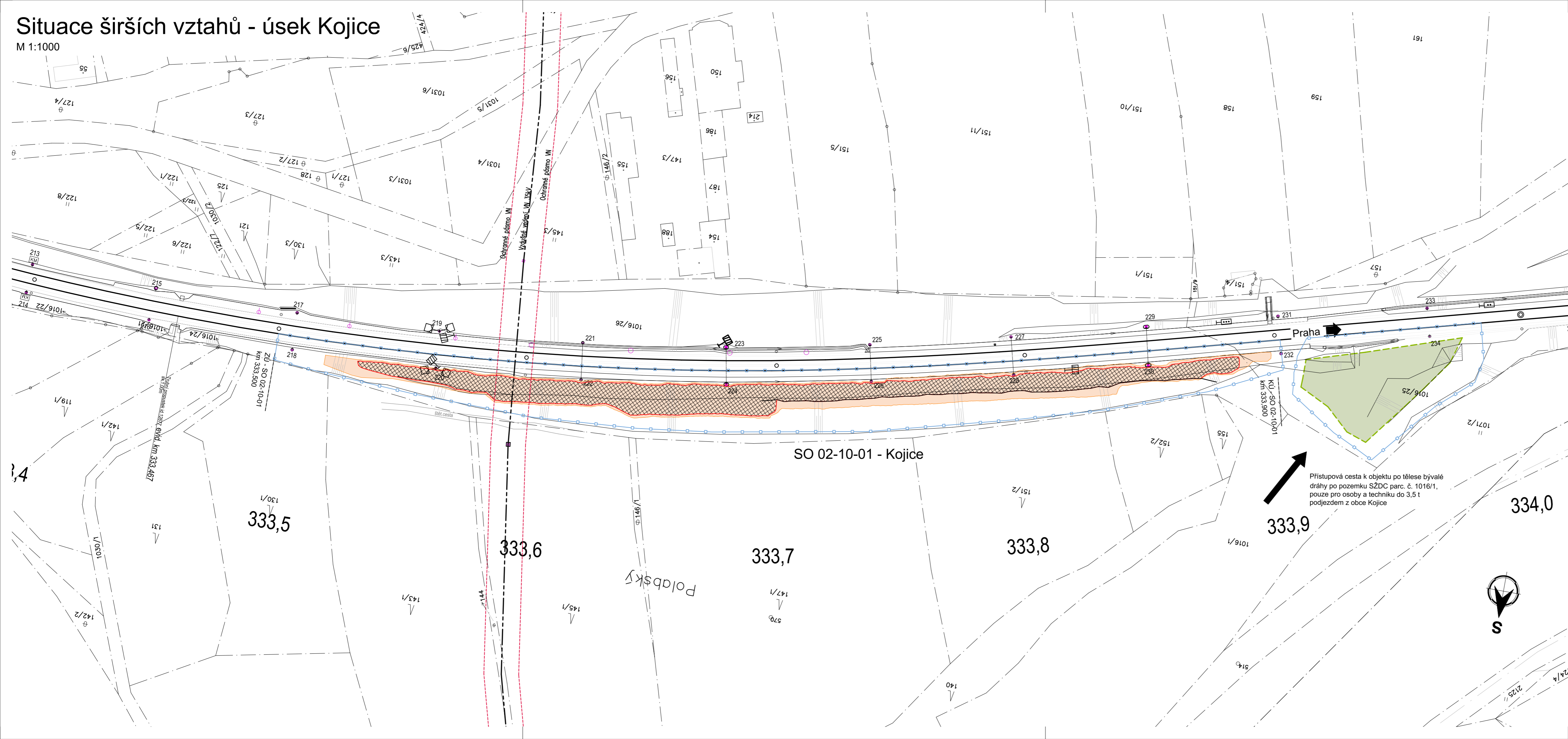


Situace širších vztahů - úsek Kojice

M 1:1000



LEGENDA:

- Plošné zajištění skalního svahu ocelovými sítěmi
- Lehký ochranný plot výšky 1,3 m - zajištění skalního svahu
- Plocha skalního svahu dotčená základním sanačním zásahem
- Plocha pro řízené trvalé uložení vytěžené horniny
- Obvod stavby
- Hranice katastru nemovitostí

POZEMKY PŘÍMO DOTČENÉ STAVBOU			
pozemek par. č.	katastrální území	celková plocha pozemku dle KN	majitel dle katastru nemovitostí
		m²	
1016/26	Kojice	42 098	Správa železniční dopravní cesty, s.o.
1016/25	Kojice	37 687	Správa železniční dopravní cesty, s.o.

Investor:

Správa železniční dopravní cesty, státní organizace
Dlážděná 1003/7
110 00 Praha 1

Vypracoval:

Ing. Stanislav Štábl

Zodp. projektant:

Ing. Stanislav Štábl

Kontroloval:

Ing. Miroslav Rykl

Kraj:

Pardubický

Traťový úsek/Obec:

Řečany n/Labem – Zábोří n/Labem

Investor

SŽDC s.o.; Dlážděná 1003/7; 110 Praha 1

Formát

4XA4

Datum

6/2019

Účel

DSP

Č. zakázky

15/2018

Změna

Č. kopie

Měřítko

1 : 1000

Část dokumentace

Č.2.

Č. výkresu

1

Akce:

ZVÝŠENÍ STABILITY SKALNÍCH MASÍVŮ
V KM 333,500 – 335,340 V ÚSEKU
ŘEČANY NAD LABEM – ZÁBOŘÍ NAD LABEM, 2. KOLEJ

Objekt:

SO 02-10-01 – Kojice – km 333,500 – 333,950

Část:

Železniční spodek – sanace skalních svahů

Obsah dokumentace:

SITUACE ŠIRŠÍCH VZTAHŮ – ÚSEK KOJICE

POUŽITÍ DOKUMENTACE SE ŘÍDÍ PŘÍSLUŠNOU SMLOUVOU O DÍLO. KOPIROVÁNÍ A ROZŠÍŘOVÁNÍ POUZE PO PÍSEMNÉM SOUHLASU ZPRACOVATELE ČÁSTI.